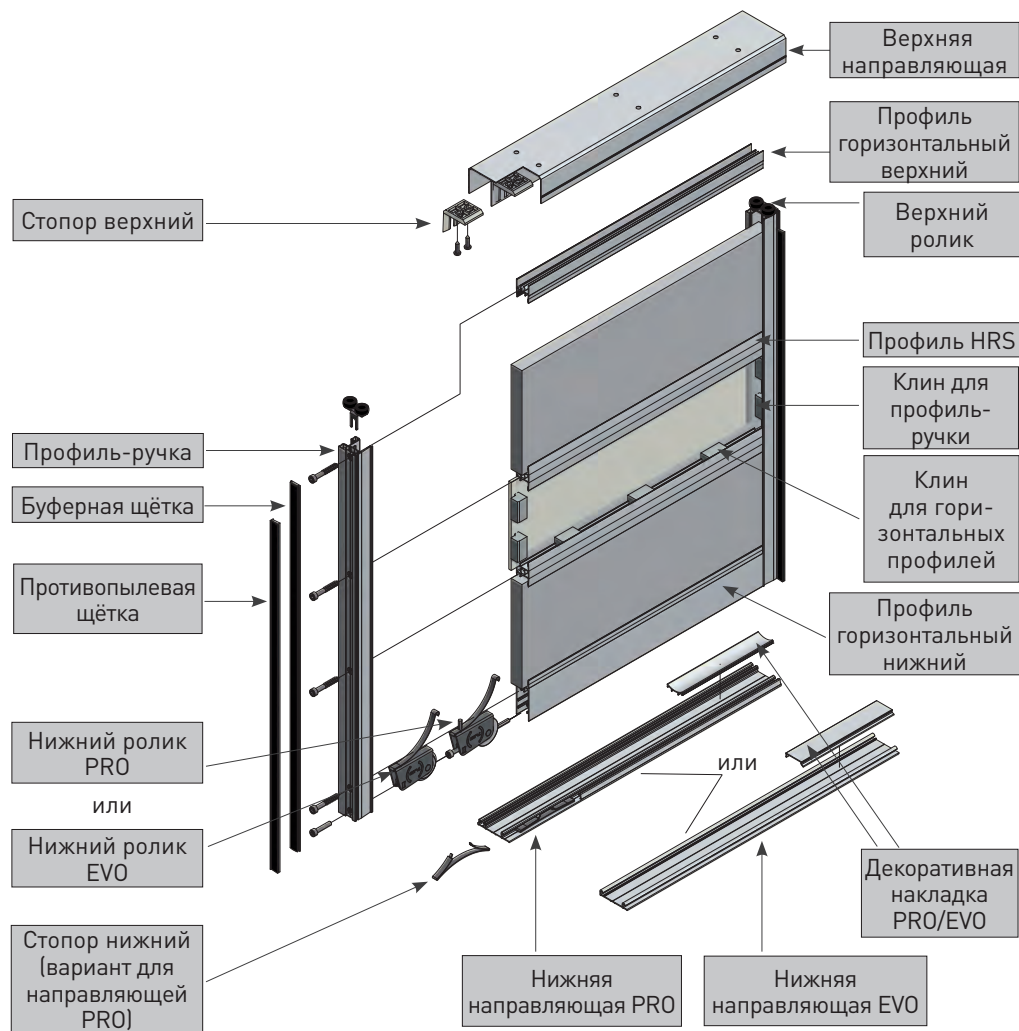




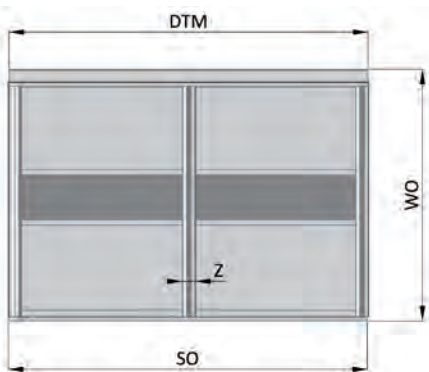
СОСТАВЛЯЮЩИЕ ЭЛЕМЕНТЫ СИСТЕМЫ



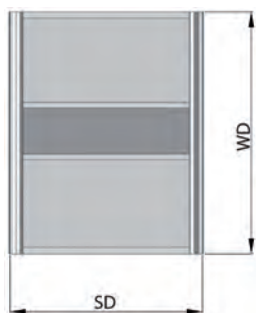
| Направляющие / профиль-ручки | Цвет | Длина - 170 см | Длина - 235 см | Длина - 300 см | Длина - 305 см | Длина - 405 см | Длина - 600 см |
|--|----------|----------------|----------------|----------------|------------------|----------------|----------------|
| Профиль-ручка LOCA | алюминий | - | - | - | A-R18LOCA-305-05 | - | - |
| | шампань | - | - | - | A-R18LOCA-305-90 | - | - |
| Верхняя направляющая | алюминий | A-TG-170-05 | A-TG-235-05 | A-TG-300-05 | - | A-TG-405-05 | A-TG-600-05 |
| | шампань | A-TG-170-90 | A-TG-235-90 | A-TG-300-90 | - | A-TG-405-90 | A-TG-600-90 |
| Профиль горизонтальный верхний 18/4 мм | алюминий | A-LG18-170-05 | A-LG18-235-05 | A-LG18-300-05 | - | A-LG18-405-05 | A-LG18-600-05 |
| | шампань | A-LG18-170-90 | A-LG18-235-90 | A-LG18-300-90 | - | A-LG18-405-90 | A-LG18-600-90 |
| Профиль HR 18/4 мм | алюминий | - | - | A-HR18-300-05 | - | - | - |
| | шампань | - | - | A-HR18-300-90 | - | - | - |
| Профиль HRS 18/4 мм | алюминий | A-HRS18-170-05 | A-HRS18-235-05 | A-HRS18-300-05 | - | A-HRS18-405-05 | A-HRS18-600-05 |
| | шампань | A-HRS18-170-90 | A-HRS18-235-90 | A-HRS18-300-90 | - | A-HRS18-405-90 | A-HRS18-600-90 |
| Профиль горизонтальный нижний 18/4 мм | алюминий | A-LD18-170-05 | A-LD18-235-05 | A-LD18-300-05 | - | A-LD18-405-05 | A-LD18-600-05 |
| | шампань | A-LD18-170-90 | A-LD18-235-90 | A-LD18-300-90 | - | A-LD18-405-90 | A-LD18-600-90 |
| Нижняя направляющая PRO | алюминий | A-TDPRO-170-05 | A-TDPRO-235-05 | A-TDPRO-300-05 | - | A-TDPRO-405-05 | A-TDPRO-600-05 |
| | шампань | A-TDPRO-170-90 | A-TDPRO-235-90 | A-TDPRO-300-90 | - | A-TDPRO-405-90 | A-TDPRO-600-90 |
| Декоративная накладка PRO | алюминий | A-MPRO-170-05 | A-MPRO-235-05 | A-MPRO-300-05 | - | A-MPRO-405-05 | - |
| | шампань | A-MPRO-170-90 | A-MPRO-235-90 | A-MPRO-300-90 | - | A-MPRO-405-90 | - |
| Нижняя направляющая EVO | алюминий | A-TDEVO-170-05 | A-TDEVO-235-05 | A-TDEVO-300-05 | - | A-TDEVO-405-05 | A-TDEVO-600-05 |
| | шампань | A-TDEVO-170-90 | A-TDEVO-235-90 | A-TDEVO-300-90 | - | A-TDEVO-405-90 | A-TDEVO-600-90 |
| Декоративная накладка EVO | алюминий | A-MEVO-170-05 | A-MEVO-235-05 | A-MEVO-300-05 | - | A-MEVO-405-05 | - |
| | шампань | A-MEVO-170-90 | A-MEVO-235-90 | A-MEVO-300-90 | - | A-MEVO-405-90 | - |

| Комплектующие элементы | Верхний ролик 18 мм | Нижний ролик PRO для рамной системы | Нижний ролик EVO для рамной системы | Верхний стопор | Нижний стопор | Буферная щётка 14,5x4 | Противопылевая щётка (вставная) | Клин для профиль-ручки | Клин для горизонтальных профилей | Сборочный винт 6,3x40 |
|------------------------|---------------------|-------------------------------------|-------------------------------------|----------------|---------------|-----------------------|---------------------------------|------------------------|----------------------------------|-----------------------|
| | | | | | | | | | | |
| | A-PGR-18 | A-WDR-PRO | A-WDR-EVO | A-PTG | A-PTD | A-SO-145X4 | A-SP-48X12 | A-KR-4 | A-KLP-4 | A-B63-40 |

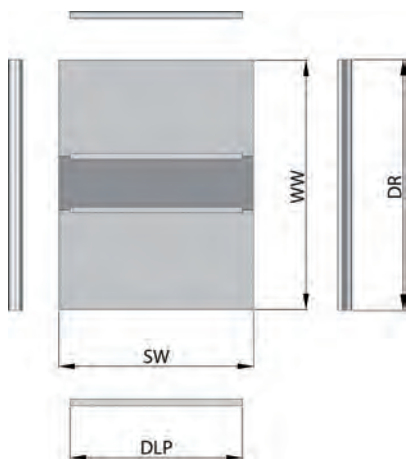
Размеры проёма



Размеры дверей



Размеры наполнения и профилей



Количество дверей n = 2,
Количество перехлёстов k = 1



Количество дверей n = 3,
количество перехлёстов k = 2



В случае фасада из четырех дверных
полотен с симметричным расположением
(количество дверных полотен n = 4,
количество перехлёстов k = 2) для расчётов
принимается n = 2 и k = 1 и ширину проёма
равную половине реальной ширины.



ОБОЗНАЧЕНИЯ

- SO - ширина проёма
- WO - высота проёма
- DTM - длина направляющих и декоративных накладок
- SD - ширина двери
- WD - высота двери
- k - количество перехлёстов
- Z - ширина перехлёста, Z = 30 мм
- n - количество дверей
- SW - ширина наполнения
- WW - высота наполнения
- DLP - длина горизонтальных профилей
- DR - длина профиль-ручки

Длины верхней и нижней направляющих и декоративной накладки.
DTM = SO

РАЗМЕРЫ ДВЕРЕЙ

Высота двери
WD = WO - 40

| Расчёт ширины двери с буферной щёткой | | | | |
|---------------------------------------|---------------------------|------------------------|------------------------|------------------------|
| Ширина перехлёста | Z = 30 мм | | | Общая формула |
| Количество дверей | n = 2 | n = 3 | n = 4 | |
| Количество перехлёстов | k = 1 | k = 2 | k = 2 | k = 3 |
| Упрощенная формула | $SD = \frac{SO+27}{2}$ | $SD = \frac{SO+57}{3}$ | $SD = \frac{SO+57}{4}$ | $SD = \frac{SO+87}{4}$ |
| | $SD = \frac{SO-3+k*Z}{n}$ | | | |

| Расчёт ширины двери без буферной щётки | | | | |
|--|-------------------------|------------------------|------------------------|------------------------|
| Ширина перехлёста | Z = 30 мм | | | Общая формула |
| Количество дверей | n = 2 | n = 3 | n = 4 | |
| Количество перехлёстов | k = 1 | k = 2 | k = 2 | k = 3 |
| Упрощенная формула | $SD = \frac{SO+30}{2}$ | $SD = \frac{SO+60}{3}$ | $SD = \frac{SO+60}{4}$ | $SD = \frac{SO+90}{4}$ |
| | $SD = \frac{SO+k*Z}{n}$ | | | |

РАЗМЕРЫ НАПОЛНЕНИЯ ДВЕРНОГО ПОЛОТНА

Ширина наполнения дверного полотна #18

$SW_{18} = SD - 31$

Высота наполнения дверного полотна #18

$WW_{18} = WD - 69$

Ширина наполнения дверного полотна из стекла #4 мм

$SW_4 = SD - 23$

Высота наполнения дверного полотна из стекла #4 мм

$WW_4 = WD - 61$

Сочетая различные по текстуре или толщине наполнения, учитывайте размеры профиля „Н”.

Для наполнителя из стекла следует оставить зазор 1-2 мм.

При расчётах для наполнений из плиты учитывается зазор до 2 мм.

РАСЧЁТ ДЛИНЫ АЛЮМИНИЕВЫХ ПРОФИЛЕ

Длина горизонтальных профилей

$DLP = SD - 55$

Длина профиль-ручки

$DR = WD$

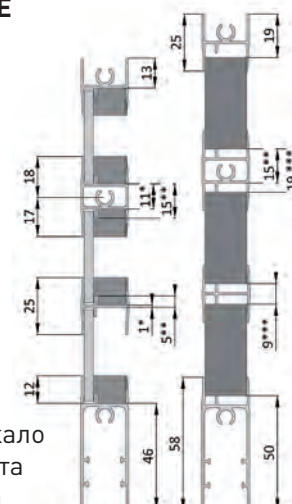
ДЛИНА ЩЁТОК

Длина буферной щетки

$Dso = WD$

Длина противопылевой щетки

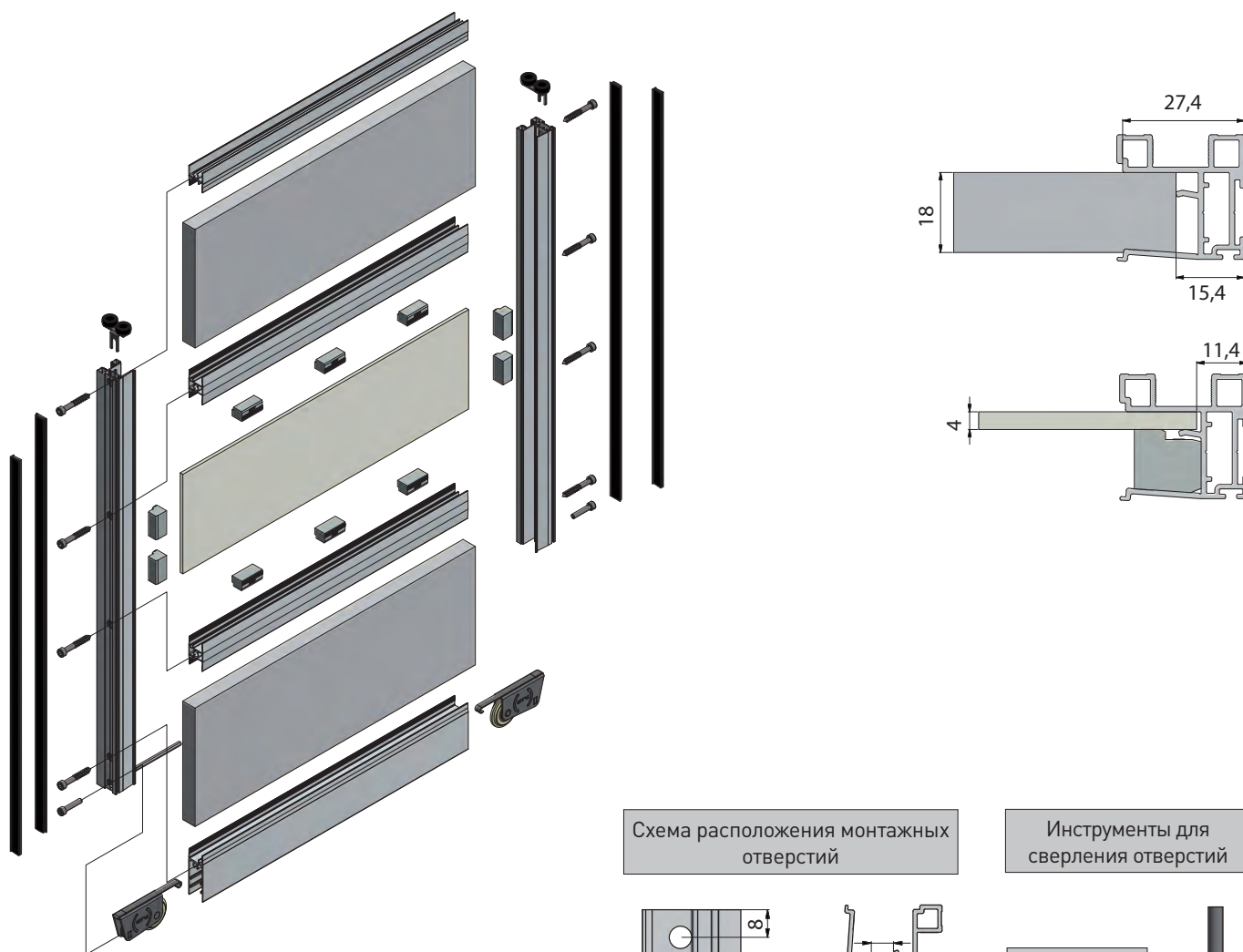
$Dsp = WD - 30$



- * зеркало - зеркало
- ** зеркало- плита
- *** плита-плита

СБОРКА ДВЕРИ

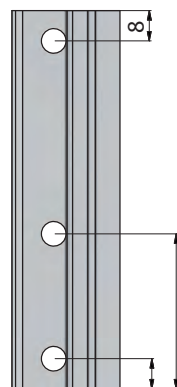
Максимальное расстояние между клиньями составляет 30см



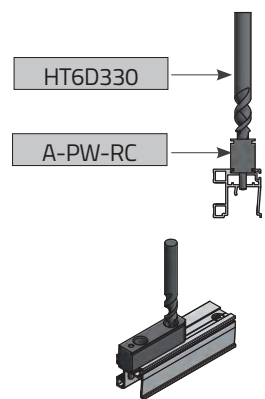
В комплекте с нижними роликами идут винты 6.3x40 (2 шт.) для прикручивания профиль-ручки к нижнему горизонтальному профилю.

Для прикручивания всех оставшихся элементов системы подойдут саморезы 6.3x40. Артикул: А-В63-40

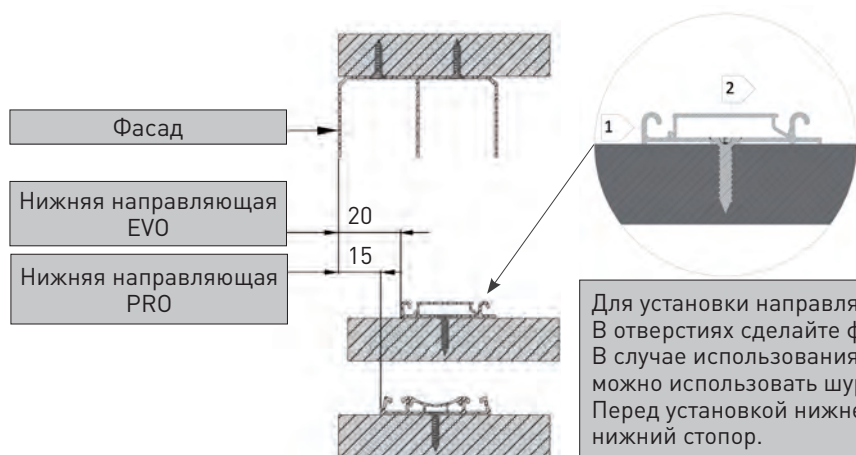
Схема расположения монтажных отверстий



Инструменты для сверления отверстий



УСТАНОВКА НИЖНИХ НАПРАВЛЯЮЩИХ



1. Следует обратить внимание на направление установки направляющей.

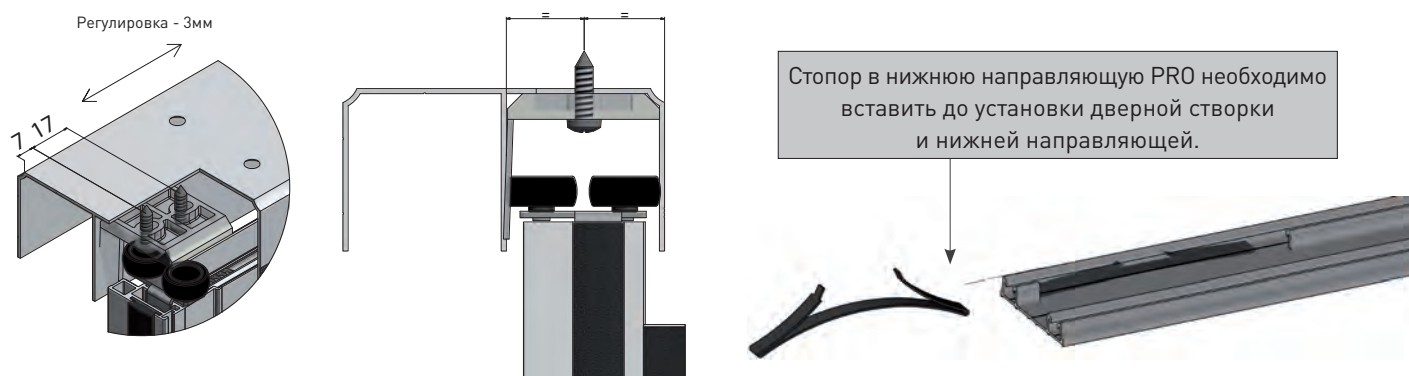
2. Следует обратить внимание на направление и защёлкивание декоративной накладки.

Для установки направляющих используйте шурупы с потайной головкой. В отверстиях сделайте фаску. В случае использования декоративной накладки нижней направляющей можно использовать шурупы с плоской головкой. Перед установкой нижней направляющей PRO следует установить нижний стопор.

УСТАНОВКА СТОПОРА В ВЕРХНЕЙ ИЛИ НИЖНЕЙ НАПРАВЛЯЮЩЕЙ

Для нижней направляющей EVO всегда устанавливается верхний стопор.

Для нижней направляющей PRO устанавливается по выбору верхний или нижний стопор.



УСТАНОВКА ДВЕРЕЙ

Прежде чем приступить к установке двери, необходимо проверить правильность установки направляющих и декоративных накладок. Декоративная накладка монтируется до установки дверной створки.

